

### Descripción:

- 1.- Conductor de cobre suave sólido o cableado.
- 2.- Aislamiento a base de policloruro de vinilo (PVC).
- 3.- Cubierta de nylon.

### Propósito:

- Alambrado de equipo
- Circuitos alimentadores
- Circuitos de distribución
- Circuitos derivados

### Propiedades:

- Buena resistencia a sobrecargas
- Buena resistencia mecánica
- Dimensiones reducidas
- Excelente resistencia a ácidos
- Excelente resistencia a agentes químicos
- Excelente resistencia a álcalis
- Excelente resistencia a ambientes salobres
- Excelente resistencia a barnices de impregnación
- Excelente resistencia a grasas
- Excelente resistencia a la abrasión
- Excelente resistencia a la contaminación atmosférica
- Excelente resistencia a la corrosión
- Excelente resistencia a la gasolina
- Excelente resistencia a la intemperie
- Excelente resistencia a la propagación de la flama
- Excelente resistencia a la propagación de la flama en charola vertical
- Excelente resistencia a los hidrocarburos
- Excelente resistencia a los rayos solares
- Excelente resistencia al calor
- Excelente resistencia al rasgado
- Fácil de instalar
- Libre de sustancias peligrosas (RoHS)
- Muy deslizante

### Características Especiales:

- El cable Vinanel<sup>M.R.</sup> Nylon RoHS tiene propiedades eléctricas, mecánicas químicas, térmicas y ecológicas que lo hacen ideal para

circuitos alimentadores y derivados en instalaciones eléctricas en industrias, bodegas, almacenes, talleres, laboratorios, etc..

- Este producto puede instalarse en charolas en interiores y exteriores a partir del calibre 4 AWG acorde a lo dispuesto en el artículo 392 de la norma NOM-001-SEDE. Cuenta con grabado CT-SR.

- Por su característica de THWN-2, puede utilizarse a temperatura de operación de 90°C en ambientes húmedos y secos.

- MTW Machine-Tool Wire. Solo los cables Vinanel Nylon cumplen con las propiedades MTW y están certificados por UL con el file E97370-7.

- El cable pasa las pruebas de resistencia al aceite a 75°C nivel II y resistencia a la gasolina en nivel II. El cable es grabado como GR II.

### Normas:

- NMX J-010

### Tensión:

- 600 V

### Temperatura:

- normal 90°C
- sobrecarga 105°C
- cortocircuito 150°C

### Tipo de Instalación:

- Canalizaciones superficiales
- Dentro de equipos
- Ductos metálicos y no metálicos con tapa

- Ductos subterráneos
- Soporte metálico tipo charola
- Tubo conduit

### Material de Aislamiento:

- Policloruro de Vinilo (PVC)

### Cubierta Externa del Cable:

- Nylon

### Recomendaciones:

- No se utilice en lugares con alta humedad.
- Este producto no puede instalarse en lugares de reunión acorde a lo dispuesto en la norma NOM-001-SEDE artículo 518.

### Certificado de calidad:

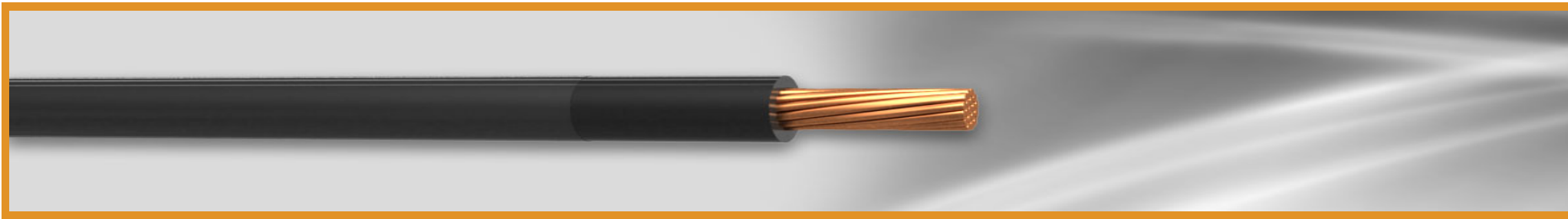
- Sistema de calidad ISO 9001:2008 certificado por Underwriters Laboratories (UL)

### Certificación Productos:

- Asociación de Normalización y Certificación A.C. (ANCE)
- Underwriters Laboratories Inc. (UL)

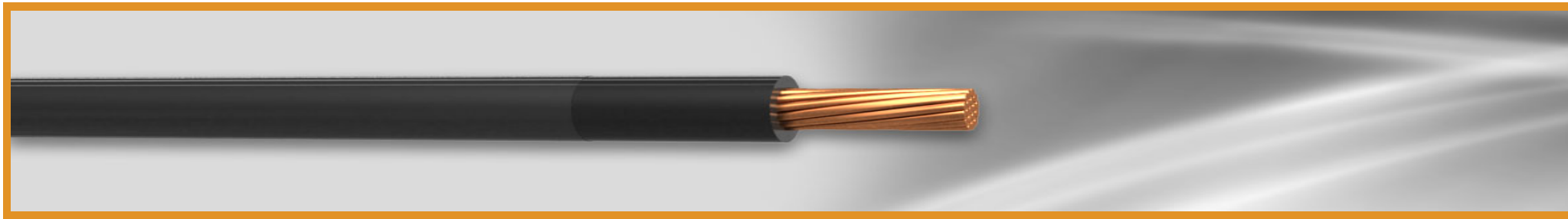
### Otros datos para pedido:

- Cable Vinanel<sup>M.R.</sup> Nylon RoHS CT-SR 90 °C, 600 V, calibre o área de sección transversal en mm<sup>2</sup> del conductor, color, tipo de empaque, número de producto y cantidad en metros.



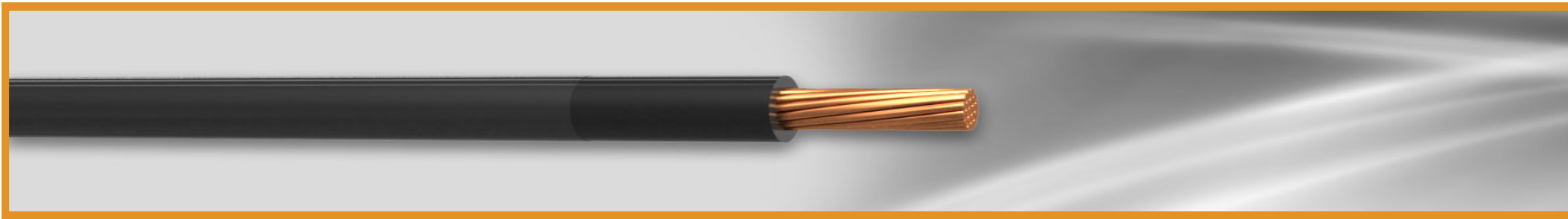
Número de producto	Calibre (AWG-kcmil)	Área de la sección transversal (mm <sup>2</sup> )	Número de alambres del conductor	Diámetro del conductor (mm)	Espesor nominal primera capa (mm)	Espesor nominal segunda capa (mm)	Diámetro exterior nominal (mm)	Peso nominal del cable (kg/km)	Empaque	Tramo	Color exterior	Tension de Operacion (V)
NC1409M207	14	2.08	1	1.63	0.38	0.10	2.60	24	Caja	100 m	Blanco	600
NC1402M207	14	2.08	1	1.63	0.38	0.10	2.60	24	Caja	100 m	Rojo	600
NC1405M207	14	2.08	1	1.63	0.38	0.10	2.60	24	Caja	100 m	Verde	600
NC1404M207	14	2.08	1	1.63	0.38	0.10	2.60	24	Caja	100 m	Amarillo	600
NC1406M207	14	2.08	1	1.63	0.38	0.10	2.60	24	Caja	100 m	Azul	600
NC1414L207	14	2.08	19	1.80	0.38	0.10	2.80	25	Caja	100 m	Amarillo	600
NC1414L357	14	2.08	19	1.80	0.38	0.10	2.80	25	CARRETE	1000 m	Amarillo	600
NC1416L207	14	2.08	19	1.80	0.38	0.10	2.80	25	Caja	100 m	Azul	600
NC1416L357	14	2.08	19	1.80	0.38	0.10	2.80	25	CARRETE	1000 m	Azul	600
NC1419L207	14	2.08	19	1.80	0.38	0.10	2.80	25	Caja	100 m	Blanco	600
NC1419L357	14	2.08	19	1.80	0.38	0.10	2.80	25	CARRETE	1000 m	Blanco	600
NC1413L207	14	2.08	19	1.80	0.38	0.10	2.80	25	Caja	100 m	Naranja	600
NC1410L207	14	2.08	19	1.80	0.38	0.10	2.80	25	Caja	100 m	Negro	600
NC1410L357	14	2.08	19	1.80	0.38	0.10	2.80	25	CARRETE	1000 m	Negro	600
NC1412L207	14	2.08	19	1.80	0.38	0.10	2.80	25	Caja	100 m	Rojo	600
NC1412L357	14	2.08	19	1.80	0.38	0.10	2.80	25	CARRETE	1000 m	Rojo	600
NC1415L207	14	2.08	19	1.80	0.38	0.10	2.80	25	Caja	100 m	Verde	600
NC1415L357	14	2.08	19	1.80	0.38	0.10	2.80	25	CARRETE	1000 m	Verde	600
NC1400M207	14	2.08	1	1.63	0.38	0.10	2.60	24	Caja	100 m	Negro	600
NC1204M207	12	3.31	1	2.05	0.38	0.10	3.00	35	Caja	100 m	Amarillo	600
NC1206M207	12	3.31	1	2.05	0.38	0.10	3.00	35	Caja	100 m	Azul	600
NC1200M610	12	3.31	1	2.05	0.38	0.10	3.00	35	Caja	100 m	Blanco	600
NC1202M207	12	3.31	1	2.05	0.38	0.10	3.00	35	Caja	100 m	Rojo	600

ALAMBRES Y CABLES VINANEL<sup>M.R.</sup> NYLON RoHS THHN/THWN-2 MTW 90 °C 600V CT-SR



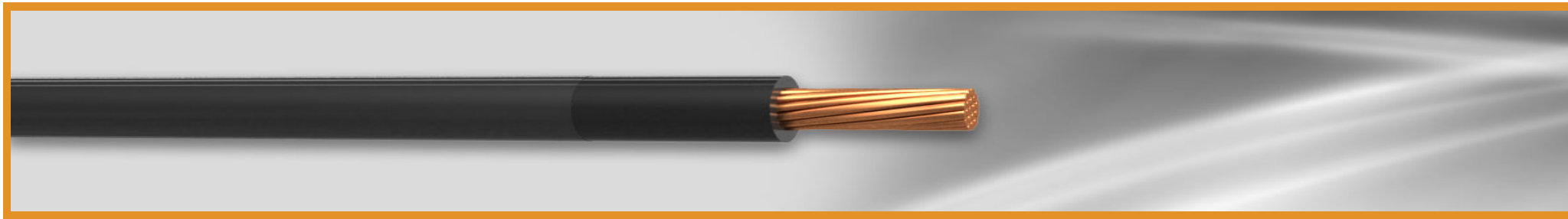
Número de producto	Calibre (AWG-kcmil)	Área de la sección transversal (mm <sup>2</sup> )	Número de alambres del conductor	Diámetro del conductor (mm)	Espesor nominal primera capa (mm)	Espesor nominal segunda capa (mm)	Diámetro exterior nominal (mm)	Peso nominal del cable (kg/km)	Empaque	Tramo	Color exterior	Tension de Operacion (V)
NC1218L357	12	3,31	19	2,30	0,38	0,10	3,30	37	CARRETE	1000 m	Gris	600
NC1214L207	12	3,31	19	2,30	0,38	0,10	3,30	37	Caja	100 m	Amarillo	600
NC1214L357	12	3,31	19	2,30	0,38	0,10	3,30	37	CARRETE	1000 m	Amarillo	600
NC1216L207	12	3,31	19	2,30	0,38	0,10	3,30	37	Caja	100 m	Azul	600
NC1216L357	12	3,31	19	2,30	0,38	0,10	3,30	37	CARRETE	1000 m	Azul	600
NC1219L207	12	3,31	19	2,30	0,38	0,10	3,30	37	Caja	100 m	Blanco	600
NC1219L357	12	3,31	19	2,30	0,38	0,10	3,30	37	CARRETE	1000 m	Blanco	600
NC1211L207	12	3,31	19	2,30	0,38	0,10	3,30	37	Caja	100 m	Café	600
NC1211L357	12	3,31	19	2,30	0,38	0,10	3,30	37	CARRETE	1000 m	Café	600
NC1218L207	12	3,31	19	2,30	0,38	0,10	3,30	37	Caja	100 m	Gris	600
NC1213L207	12	3,31	19	2,30	0,38	0,10	3,30	37	Caja	100 m	Naranja	600
NC1213L357	12	3,31	19	2,30	0,38	0,10	3,30	37	CARRETE	1000 m	Naranja	600
NC1210L207	12	3,31	19	2,30	0,38	0,10	3,30	37	Caja	100 m	Negro	600
NC1210L357	12	3,31	19	2,30	0,38	0,10	3,30	37	CARRETE	1000 m	Negro	600
NC1212L207	12	3,31	19	2,30	0,38	0,10	3,30	37	Caja	100 m	Rojo	600
NC1212L357	12	3,31	19	2,30	0,38	0,10	3,30	37	CARRETE	1000 m	Rojo	600
NC1215L207	12	3,31	19	2,30	0,38	0,10	3,30	37	Caja	100 m	Verde	600
NC1215L357	12	3,31	19	2,30	0,38	0,10	3,30	37	CARRETE	1000 m	Verde	600
NC1200M207	12	3,31	1	2,05	0,38	0,10	3,00	35	Caja	100 m	Negro	600
NC1205M207	12	3,31	1	2,05	0,38	0,10	3,00	35	Caja	100 m	Verde	600
NC1018L357	10	5,26	19	2,90	0,51	0,10	4,10	58	CARRETE	1000 m	Gris	600
NC1018L207	10	5,26	19	2,90	0,51	0,10	4,10	58	Caja	100 m	Gris	600

ALAMBRES Y CABLES VINANEL<sup>M.R.</sup> NYLON RoHS THHN/THWN-2 MTW 90 °C 600V CT-SR



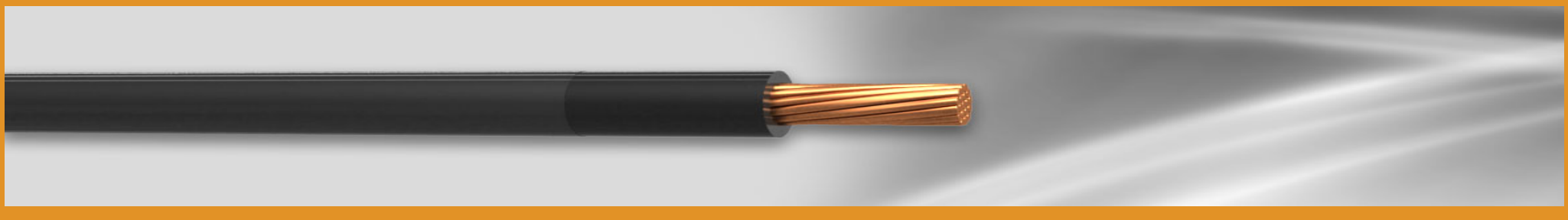
Número de producto	Calibre (AWG-kcmil)	Área de la sección transversal (mm <sup>2</sup> )	Número de alambres del conductor	Diámetro del conductor (mm)	Espesor nominal primera capa (mm)	Espesor nominal segunda capa (mm)	Diámetro exterior nominal (mm)	Peso nominal del cable (kg/km)	Empaque	Tramo	Color exterior	Tension de Operacion (V)
NC1011L357	10	5,26	19	2,90	0,51	0,10	4,10	58	CARRETE	1000 m	Café	600
NC1013L207	10	5,26	19	2,90	0,51	0,10	4,10	58	Caja	100 m	Naranja	600
NC1013L357	10	5,26	19	2,90	0,51	0,10	4,10	58	CARRETE	1000 m	Naranja	600
NC1010L207	10	5,26	19	2,90	0,51	0,10	4,10	58	Caja	100 m	Negro	600
NC1010L357	10	5,26	19	2,90	0,51	0,10	4,10	58	CARRETE	1000 m	Negro	600
NC1012L207	10	5,26	19	2,90	0,51	0,10	4,10	58	Caja	100 m	Rojo	600
NC1012L357	10	5,26	19	2,90	0,51	0,10	4,10	58	CARRETE	1000 m	Rojo	600
NC1015L207	10	5,26	19	2,90	0,51	0,10	4,10	58	Caja	100 m	Verde	600
NC1015L357	10	5,26	19	2,90	0,51	0,10	4,10	58	CARRETE	1000 m	Verde	600
NC1014L207	10	5,26	19	2,90	0,51	0,10	4,10	58	Caja	100 m	Amarillo	600
NC1014L357	10	5,26	19	2,90	0,51	0,10	4,10	58	CARRETE	1000 m	Amarillo	600
NC1016L207	10	5,26	19	2,90	0,51	0,10	4,10	58	Caja	100 m	Azul	600
NC1016L357	10	5,26	19	2,90	0,51	0,10	4,10	58	CARRETE	1000 m	Azul	600
NC1019L207	10	5,26	19	2,90	0,51	0,10	4,10	58	Caja	100 m	Blanco	600
NC1019L357	10	5,26	19	2,90	0,51	0,10	4,10	58	CARRETE	1000 m	Blanco	600
NC1011L207	10	5,26	19	2,90	0,51	0,10	4,10	58	Caja	100 m	Café	600
NC1004M207	10	5,26	1	2,60	0,51	0,10	3,80	56	Caja	100 m	Amarillo	600
NC1006M207	10	5,26	1	2,60	0,51	0,10	3,80	56	Caja	100 m	Azul	600
NC1009M207	10	5,26	1	2,60	0,51	0,10	3,80	56	Caja	100 m	Blanco	600
NC1000M207	10	5,26	1	2,60	0,51	0,10	3,80	56	Caja	100 m	Negro	600
NC1002M207	10	5,26	1	2,60	0,51	0,10	3,80	56	Caja	100 m	Rojo	600
NC1005M207	10	5,26	1	2,60	0,51	0,10	3,80	56	Caja	100 m	Verde	600

ALAMBRES Y CABLES VINANEL<sup>M.R.</sup> NYLON RoHS THHN/THWN-2 MTW 90 °C 600V CT-SR



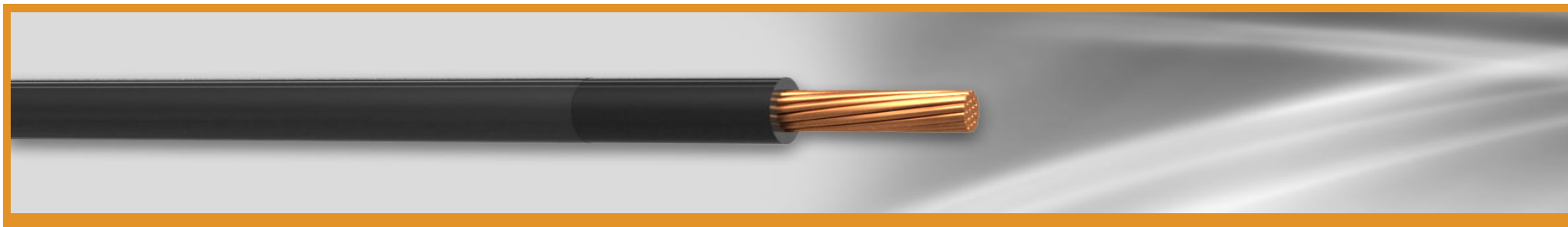
Número de producto	Calibre (AWG-kcmil)	Área de la sección transversal (mm <sup>2</sup> )	Número de alambres del conductor	Diámetro del conductor (mm)	Espesor nominal primera capa (mm)	Espesor nominal segunda capa (mm)	Diámetro exterior nominal (mm)	Peso nominal del cable (kg/km)	Empaque	Tramo	Color exterior	Tension de Operacion (V)
NC0806M207	8	8,37	1	3,26	0,76	0,13	5,10	91	Caja	100 m	Azul	600
NC0809M207	8	8,37	1	3,26	0,76	0,13	5,10	91	Caja	100 m	Blanco	600
NC0800M207	8	8,37	1	3,26	0,76	0,13	5,10	91	Caja	100 m	Negro	600
NC0802M207	8	8,37	1	3,26	0,76	0,13	5,10	91	Caja	100 m	Rojo	600
NC0814L207	8	8,37	19	3,70	0,76	0,13	5,50	95	Caja	100 m	Amarillo	600
NC0814L457	8	8,37	19	3,70	0,76	0,13	5,50	95	CARRETE	1000 m	Amarillo	600
NC0816L207	8	8,37	19	3,70	0,76	0,13	5,50	95	Caja	100 m	Azul	600
NC0816L457	8	8,37	19	3,70	0,76	0,13	5,50	95	CARRETE	1000 m	Azul	600
NC0819L207	8	8,37	19	3,70	0,76	0,13	5,50	95	Caja	100 m	Blanco	600
NC0819L457	8	8,37	19	3,70	0,76	0,13	5,50	95	CARRETE	1000 m	Blanco	600
NC0810L207	8	8,37	19	3,70	0,76	0,13	5,50	95	Caja	100 m	Negro	600
NC0810L457	8	8,37	19	3,70	0,76	0,13	5,50	95	CARRETE	1000 m	Negro	600
NC0812L207	8	8,37	19	3,70	0,76	0,13	5,50	95	Caja	100 m	Rojo	600
NC0812L457	8	8,37	19	3,70	0,76	0,13	5,50	95	CARRETE	1000 m	Rojo	600
NC0815L207	8	8,37	19	3,70	0,76	0,13	5,50	95	Caja	100 m	Verde	600
NC0815L457	8	8,37	19	3,70	0,76	0,13	5,50	95	CARRETE	1000 m	Verde	600
NC0805M207	8	8,37	1	3,26	0,76	0,13	5,10	91	Caja	100 m	Verde	600
NC0804L207	8	8,37	1	3,26	0,76	0,13	5,10	91	Caja	100 m	Amarillo	600
NC0616L457	6	13,30	19	4,60	0,76	0,13	6,40	144	CARRETE	1000 m	Azul	600
NC0616L107	6	13,30	19	4,60	0,76	0,13	6,40	144	Rollo	100 m	Azul	600
NC0619L457	6	13,30	19	4,60	0,76	0,13	6,40	144	CARRETE	1000 m	Blanco	600
NC0619L107	6	13,30	19	4,60	0,76	0,13	6,40	144	Rollo	100 m	Blanco	600

ALAMBRES Y CABLES VINANEL<sup>M.R.</sup> NYLON RoHS THHN/THWN-2 MTW 90 °C 600V CT-SR

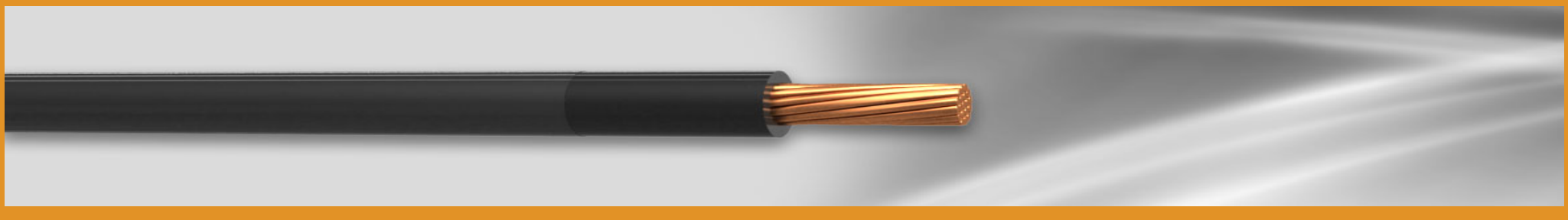


Número de producto	Calibre (AWG-kcmil)	Área de la sección transversal (mm <sup>2</sup> )	Número de alambres del conductor	Diámetro del conductor (mm)	Espesor nominal primera capa (mm)	Espesor nominal segunda capa (mm)	Diámetro exterior nominal (mm)	Peso nominal del cable (kg/km)	Empaque	Tramo	Color exterior	Tension de Operacion (V)
NC0610L457	6	13,30	19	4,60	0,76	0,13	6,40	144	CARRETE	1000 m	Negro	600
NC0610L107	6	13,30	19	4,60	0,76	0,13	6,40	144	Rollo	100 m	Negro	600
NC0612L457	6	13,30	19	4,60	0,76	0,13	6,40	144	CARRETE	1000 m	Rojo	600
NC0612L107	6	13,30	19	4,60	0,76	0,13	6,40	144	Rollo	100 m	Rojo	600
NC0615L457	6	13,30	19	4,60	0,76	0,13	6,40	144	CARRETE	1000 m	Verde	600
NC0615L107	6	13,30	19	4,60	0,76	0,13	6,40	144	Rollo	100 m	Verde	600
NC0416L457	4	21,20	19	5,80	1,02	0,15	8,10	230	CARRETE	1000 m	Azul	600
NC0416L107	4	21,20	19	5,80	1,02	0,15	8,10	230	Rollo	100 m	Azul	600
NC0419L457	4	21,20	19	5,80	1,02	0,15	8,10	230	CARRETE	1000 m	Blanco	600
NC0419L107	4	21,20	19	5,80	1,02	0,15	8,10	230	Rollo	100 m	Blanco	600
NC0410L457	4	21,20	19	5,80	1,02	0,15	8,10	230	CARRETE	1000 m	Negro	600
NC0410L107	4	21,20	19	5,80	1,02	0,15	8,10	230	Rollo	100 m	Negro	600
NC0412L457	4	21,20	19	5,80	1,02	0,15	8,10	230	CARRETE	1000 m	Rojo	600
NC0412L107	4	21,20	19	5,80	1,02	0,15	8,10	230	Rollo	100 m	Rojo	600
NC0415L457	4	21,20	19	5,80	1,02	0,15	8,10	230	CARRETE	1000 m	Verde	600
NC0415L107	4	21,20	19	5,80	1,02	0,15	8,10	230	Rollo	100 m	Verde	600
NC0210L457	2	33,60	19	7,30	1,02	0,15	9,60	353	CARRETE	1000 m	Negro	600
NC0210L107	2	33,60	19	7,30	1,02	0,15	9,60	353	Rollo	100 m	Negro	600
NC0212L457	2	33,60	19	7,30	1,02	0,15	9,60	353	CARRETE	1000 m	Rojo	600
NC0212L107	2	33,60	19	7,30	1,02	0,15	9,60	353	Rollo	100 m	Rojo	600
NC0215L457	2	33,60	19	7,30	1,02	0,15	9,60	353	CARRETE	1000 m	Verde	600
NC0215L107	2	33,60	19	7,30	1,02	0,15	9,60	353	Rollo	100 m	Verde	600

ALAMBRES Y CABLES VINANEL<sup>M.R.</sup> NYLON RoHS THHN/THWN-2 MTW 90 °C 600V CT-SR



Número de producto	Calibre (AWG-kcmil)	Área de la sección transversal (mm <sup>2</sup> )	Número de alambres del conductor	Diámetro del conductor (mm)	Espesor nominal primera capa (mm)	Espesor nominal segunda capa (mm)	Diámetro exterior nominal (mm)	Peso nominal del cable (kg/km)	Empaque	Tramo	Color exterior	Tension de Operacion (V)
NC0219L457	2	33,60	19	7,30	1,02	0,15	9,60	353	CARRETE	1000 m	Blanco	600
NC0219L107	2	33,60	19	7,30	1,02	0,15	9,60	353	Rollo	100 m	Blanco	600
NC1C10L435	1/0	53,50	19	9,20	1,27	0,18	12,10	560	CARRETE	500 m	Negro	600
NC1C10L107	1/0	53,50	19	9,20	1,27	0,18	12,10	560	Rollo	100 m	Negro	600
NC2C10L435	2/0	67,40	19	10,30	1,27	0,18	13,20	695	CARRETE	500 m	Negro	600
NC2C10L107	2/0	67,40	19	10,30	1,27	0,18	13,20	695	Rollo	100 m	Negro	600
NC3C10L435	3/0	85,00	19	11,60	1,27	0,18	14,50	865	CARRETE	500 m	Negro	600
NC3C10L107	3/0	85,00	19	11,60	1,27	0,18	14,50	865	Rollo	100 m	Negro	600
NC4C10L435	4/0	107,00	19	13,00	1,27	0,18	16,00	1 077	CARRETE	500 m	Negro	600
NC4C10L107	4/0	107,00	19	13,00	1,27	0,18	16,00	1 077	Rollo	100 m	Negro	600
NC2510L435	250	127,00	37	14,20	1,52	0,20	17,70	1 281	CARRETE	500 m	Negro	600
NC3010L421	300	152,00	37	15,50	1,52	0,20	19,00	1 523	CARRETE	500 m	Negro	600
NC3510L435	350	177,00	37	16,80	1,52	0,20	20,30	1 765	CARRETE	500 m	Negro	600
NC4010L435	400	203,00	37	17,90	1,52	0,20	21,40	2 006	CARRETE	500 m	Negro	600
NC5010L435	500	253,00	37	20,00	1,52	0,20	23,50	2 486	CARRETE	500 m	Negro	600
NC7510L435	750	380,00	61	24,60	1,78	0,23	28,70	3 706	CARRETE	1000 m	Negro	600
NC7510L410	750	380,00	61	24,60	1,78	0,23	28,70	3 706	CARRETE	152 m	Negro	600
NC7510L421	750	380,00	61	24,60	1,78	0,23	28,70	3 706	CARRETE	305 m	Negro	600
NC7510L429	750	380,00	61	24,60	1,78	0,23	28,70	3 706	CARRETE	457 m	Negro	600
NC7510L435	750	380,00	61	24,60	1,78	0,23	28,70	3 706	CARRETE	500 m	Negro	600
NC0010L435	1000	507,00	61	28,40	1,78	0,23	32,50	4 898	CARRETE	500 m	Negro	600



**Notas:**

Estos datos son aproximados y están sujetos a tolerancias de manufactura.

Para construcciones diferentes a las indicadas, favor de consultar a nuestro departamento de asesoría técnica.