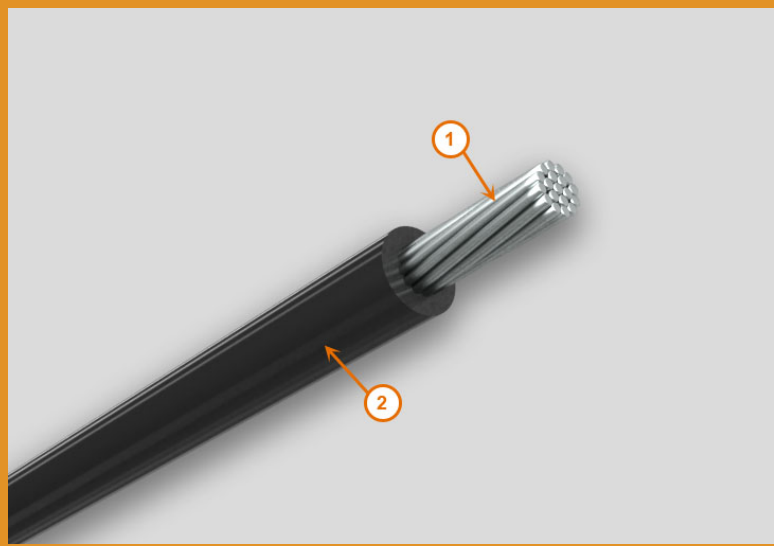


**CABLE VULCANEL S8000^{M.R.} XLP TIPO XHHW-2, LS CT-SR RoHS, 90°C 600V
CONDUCTOR ALEACIÓN DE ALUMINIO AA 8000.**



Descripción:

- 1.- Conductor compacto de aleación de aluminio de series AA 8000 con cableado clase B.
- 2.- Aislamiento de polietileno de cadena cruzada (XLP) tipo XHHW-2 LS CT-SR RoHS 90 °C, 600 V.

Propósito

- Acometida
- Circuito de alumbrado público
- Circuitos alimentadores
- Circuitos de distribución
- Circuitos derivados

Propiedades:

- Baja emisión de gases corrosivos
- Baja emisión de gases tóxicos
- Baja emisión de humos densos
- Baja emisión de humos oscuros
- Bajo peso
- Buena resistencia a bajas temperaturas
- Buena resistencia al calor
- Buena resistencia mecánica
- Excelente resistencia a agentes químicos
- Excelente resistencia a álcalis
- Excelente resistencia a grasas
- Excelente resistencia a la contaminación atmosférica
- Excelente resistencia a la corrosión
- Excelente resistencia a la gasolina
- Excelente resistencia a la humedad
- Excelente resistencia a la intemperie
- Excelente resistencia a la propagación de la flama
- Excelente resistencia a la propagación de la flama en charola vertical
- Excelente resistencia a la propagación del incendio
- Excelente resistencia a los hidrocarburos
- Excelente resistencia a los rayos solares
- Fácil de instalar
- Libre de sustancias peligrosas (RoHS)
- Muy deslizante

Características Especiales:

- Este cable puede instalarse en charolas en

interiores y exteriores a partir del calibre 4 AWG (21,15mm²) acorde a lo dispuesto en el artículo 392 de la norma NOM-001-SEDE y cuenta con grabado CT-SR.

- Resistencia a la propagación de la flama en charola vertical 20 mín. 70 000 BTU/h (NMX-J-498). Grabado "CT".
- Resistencia a la intemperie 720 horas (NMX-J-553). Grabado "SR".
- Mínima emisión de gas ácido halogenado NMX-J-472). Grabado "LS".
- Emisión reducida de humos NMX-J-474-ANCE. Grabado "LS".
- Resistencia a la propagación de incendio NMX-J-093-ANCE, 30 min. Grabado "LS".

Normas:

- NMX-J-451-ANCE

Tensión:

- 600 V

Temperatura:

- Normal 90°C
- Sobrecarga 130°C
- Cortocircuito 250°C

Tipo de Instalación:

- Aéreo
- Canales auxiliares
- Directamente enterrado
- Ductos subterráneos
- Soporte metálico tipo charola

- Trinchera
- Tubo conduit

Material de Aislamiento:

- Polietileno de cadena cruzada (XLP)

Recomendaciones:

- Restricción de instalación en medios acuosos alcalinos (solución de alto Ph), y donde pueda presentarse la corrosión galvánica.
- Para su terminación utilice inhibidores de la oxidación y conectores bimetálicos

Certificado de calidad:

- Sistema de calidad ISO 9001:2008 certificado por Bureau Veritas

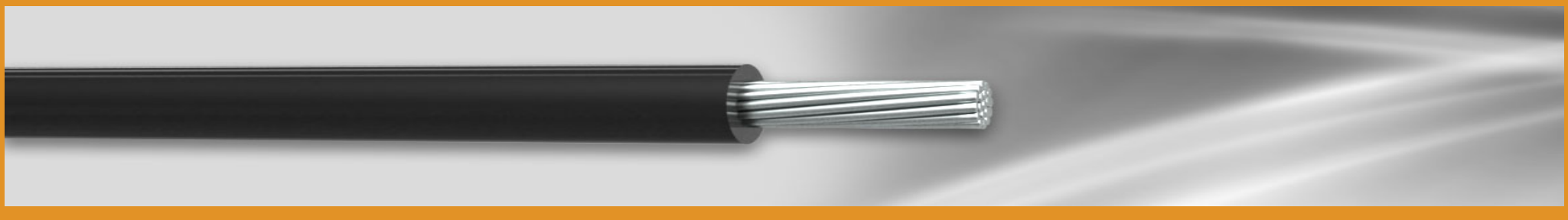
Certificado de producto:

- Asociación de Normalización y Certificación A.C. (ANCE)

Otros datos para pedido:

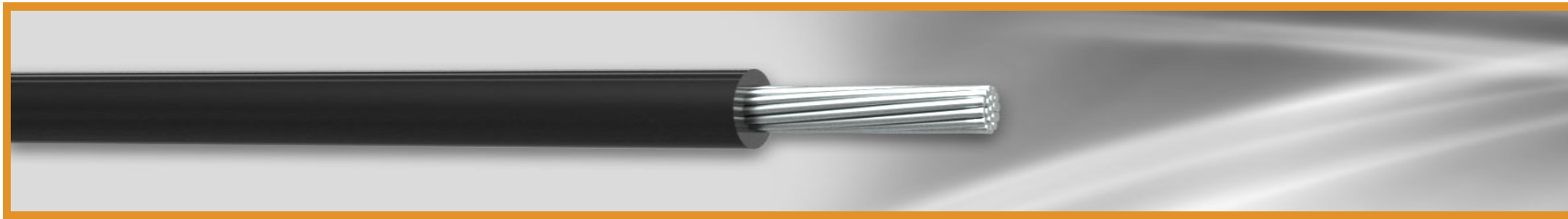
- Cable Vulcanel S8000^{M.R.} con aislamiento de XLP tipo XHHW-2, LS CT-SR RoHS con conductor compacto de aleación de aluminio de series AA8000, calibre o área de sección transversal en mm², número de producto y longitud en metros.

CABLE VULCANEL S8000^{M.R.} XLP TIPO XHHW-2, LS CT-SR RoHS, 90°C 600V CONDUCTOR ALEACIÓN DE ALUMINIO AA 8000.



Número de producto	Calibre (AWG-kcmil)	Área de la sección transversal (mm ²)	Número de alambres del conductor	Diámetro del conductor (mm)	Espesor nominal del aislamiento (mm)	Diámetro exterior nominal (mm)	Peso nominal del cable (kg/km)	Empaque	Tramo	Color exterior
32010600EA	6	13.30	7	4.25	1.14	6.74	66	CARRETE	*	NEGRO
32010602DB	6	13.30	7	4.25	1.14	6.74	66	CARRETE	500 m	NEGRO
32010602JB	6	13.30	7	4.25	1.14	6.74	66	CARRETE	3000 m	NEGRO
32010602HB	4	21.15	7	5.36	1.14	7.85	93	CARRETE	3000 m	NEGRO
32010602FB	4	21.15	7	5.36	1.14	7.85	93	CARRETE	500 m	NEGRO
32010600FA	4	21.15	7	5.36	1.14	7.85	93	CARRETE	*	NEGRO
32010600GA	2	33.62	7	6.74	1.14	9.24	134	CARRETE	*	NEGRO
32010602EB	2	33.62	7	6.74	1.14	9.24	134	CARRETE	500 m	NEGRO
32010602IB	2	33.62	7	6.74	1.14	9.24	134	CARRETE	3000 m	NEGRO
320106001A	1/0	53.50	19	8.44	1.40	11.46	210	CARRETE	*	NEGRO
32010602KB	1/0	53.50	19	8.44	1.40	11.46	210	CARRETE	3000 m	NEGRO
320106022B	1/0	53.50	19	8.44	1.40	11.46	210	CARRETE	500 m	NEGRO
32010602GB	2/0	67.40	19	9.45	1.40	12.47	254	CARRETE	500 m	NEGRO
32010602LB	2/0	67.40	19	9.45	1.40	12.47	254	CARRETE	3000 m	NEGRO
320106002A	2/0	67.40	19	9.45	1.40	12.47	254	CARRETE	*	NEGRO
320106003A	3/0	85.00	19	10.59	1.40	13.61	310	CARRETE	*	NEGRO
32010602CB	3/0	85.00	19	10.59	1.40	13.61	310	CARRETE	500 m	NEGRO
32010602MB	3/0	85.00	19	10.59	1.40	13.61	310	CARRETE	3000 m	NEGRO
32010602BB	4/0	107.00	19	11.98	1.40	15.00	379	CARRETE	500 m	NEGRO
320106004A	4/0	107.00	19	11.98	1.40	15.00	379	CARRETE	*	NEGRO
32010602NB	4/0	107.00	19	11.98	1.40	15.00	379	CARRETE	3000 m	NEGRO
32010602OB	250	127.00	37	13.07	1.65	16.59	458	CARRETE	3000 m	NEGRO
320106005A	250	127.00	37	13.07	1.65	16.59	458	CARRETE	*	NEGRO

CABLE VULCANEL S8000^{M.R.} XLP TIPO XHHW-2, LS CT-SR RoHS, 90°C 600V CONDUCTOR ALEACIÓN DE ALUMINIO AA 8000.



Número de producto	Calibre (AWG-kcmil)	Área de la sección transversal (mm ²)	Número de alambres del conductor	Diámetro del conductor (mm)	Espesor nominal del aislamiento (mm)	Diámetro exterior nominal (mm)	Peso nominal del cable (kg/km)	Empaque	Tramo	Color exterior
32010602AB	250	127.00	37	13.07	1.65	16.59	458	CARRETE	500 m	NEGRO
320106029B	300	152.00	37	14.35	1.65	17.87	537	CARRETE	500 m	NEGRO
32010602PB	300	152.00	37	14.35	1.65	17.87	537	CARRETE	1500 m	NEGRO
320106006A	300	152.00	37	14.35	1.65	17.87	537	CARRETE	*	NEGRO
320106007A	350	177.00	37	15.44	1.65	18.96	616	CARRETE	*	NEGRO
32010602QB	350	177.00	37	15.44	1.65	18.96	616	CARRETE	1500 m	NEGRO
320106028B	350	177.00	37	15.44	1.65	18.96	616	CARRETE	500 m	NEGRO
320106027B	400	203.00	37	16.53	1.65	20.05	692	CARRETE	500 m	NEGRO
32010602RB	400	203.00	37	16.53	1.65	20.05	692	CARRETE	1500 m	NEGRO
320106008A	400	203.00	37	16.53	1.65	20.05	692	CARRETE	*	NEGRO
320106026B	500	253.00	37	18.51	1.65	22.03	845	CARRETE	500 m	NEGRO
320106009A	500	253.00	37	18.51	1.65	22.03	845	CARRETE	*	NEGRO
32010602SB	500	253.00	37	18.51	1.65	22.03	845	CARRETE	1500 m	NEGRO
32010600AA	600	304.00	61	20.68	2.03	24.96	1 046	CARRETE	*	NEGRO
320106025B	600	304.00	61	20.68	2.03	24.96	1 046	CARRETE	500 m	NEGRO
32010602TB	600	304.00	61	20.68	2.03	24.96	1 046	CARRETE	1000 m	NEGRO
32010602UB	750	380.00	61	22.87	2.03	27.15	1 271	CARRETE	1000 m	NEGRO
320106024B	750	380.00	61	22.87	2.03	27.15	1 271	CARRETE	500 m	NEGRO
32010600BA	750	380.00	61	22.87	2.03	27.15	1 271	CARRETE	*	NEGRO
32010600DA	1000	507.00	61	26.63	2.03	30.91	1 654	CARRETE	*	NEGRO
320106023B	1000	507.00	61	26.63	2.03	30.91	1 654	CARRETE	500 m	NEGRO

CABLE VULCANEL S8000^{M.R.} XLP TIPO XHHW-2, LS CT-SR RoHS, 90°C 600V CONDUCTOR ALEACIÓN DE ALUMINIO AA 8000.



Notas:

Estos datos son aproximados y están sujetos a tolerancias de manufactura.

Para construcciones diferentes a las indicadas, favor de consultar a nuestro departamento de asesoría técnica.

* El producto no es de stock. Se puede entregar en diferentes tramos o según norma de fabricación.